

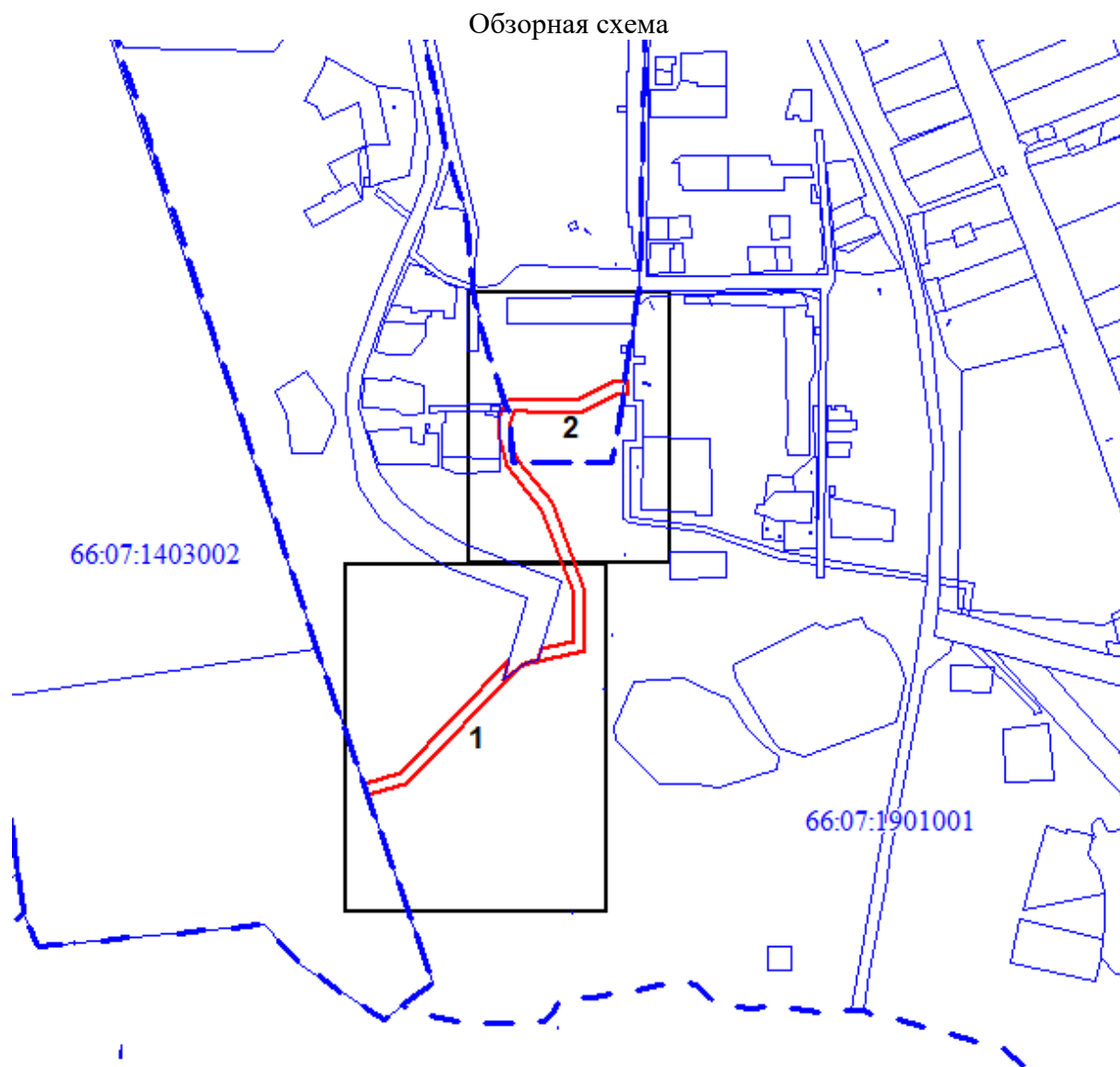
Утверждено
постановлением главы
городского округа Богданович
от 09.06.2023 № 1016

**Схема границ предполагаемых к использованию земель и (или) частей земельных
участков на кадастровом плане территории**

Площадь **2541** кв.м

Обозначение характерных точек границ	Координаты, м (МСК-66, зона 1)	
	X	Y
98	377742.96	1625934.86
99	377742.96	1625934.86
100	377748.41	1625956.03
101	377814.57	1626020.38
102	377803.30	1626016.97
103	377812.62	1626029.65
104	377815.00	1626037.28
105	377820.83	1626039.00
106	377825.56	1626057.98
107	377852.33	1626057.81
108	377901.72	1626039.01
109	377927.05	1626018.93
110	377942.65	1626014.85
111	377955.15	1626014.91
112	377958.15	1626016.12
113	377962.15	1626017.47
114	377965.18	1626018.49
115	377965.10	1626031.05
116	377964.56	1626038.09
117	377964.56	1626059.17
118	377975.09	1626080.52
119	377974.98	1626087.79
120	377974.95	1626089.70
121	377967.95	1626089.59
122	377967.99	1626086.77
123	377968.06	1626082.10
124	377957.56	1626060.80
125	377957.56	1626037.38
126	377958.09	1626030.48
127	377958.13	1626023.51
128	377952.40	1626021.42
129	377940.36	1626021.38
130	377930.24	1626025.33
131	377905.14	1626045.23
132	377853.63	1626064.80

Обозначение характерных точек границ	Координаты, м (МСК-66, зона 1)	
	X	Y
133	377820.10	1626065.01
134	377810.84	1626027.89
135	377742.12	1625959.68
136	377736.33	1625937.18
98	377742.96	1625934.86

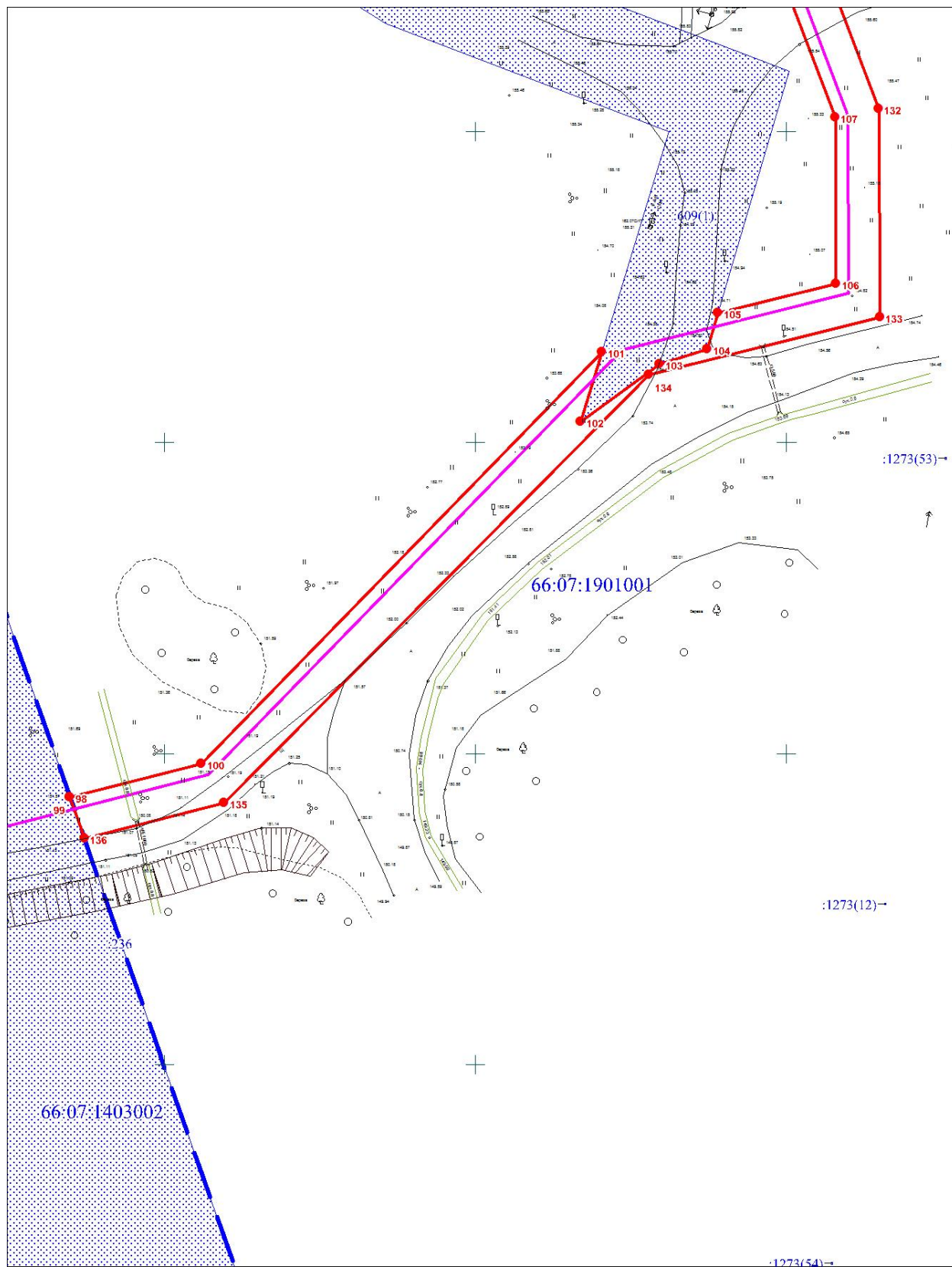


Масштаб 1:4000

Условные обозначения:

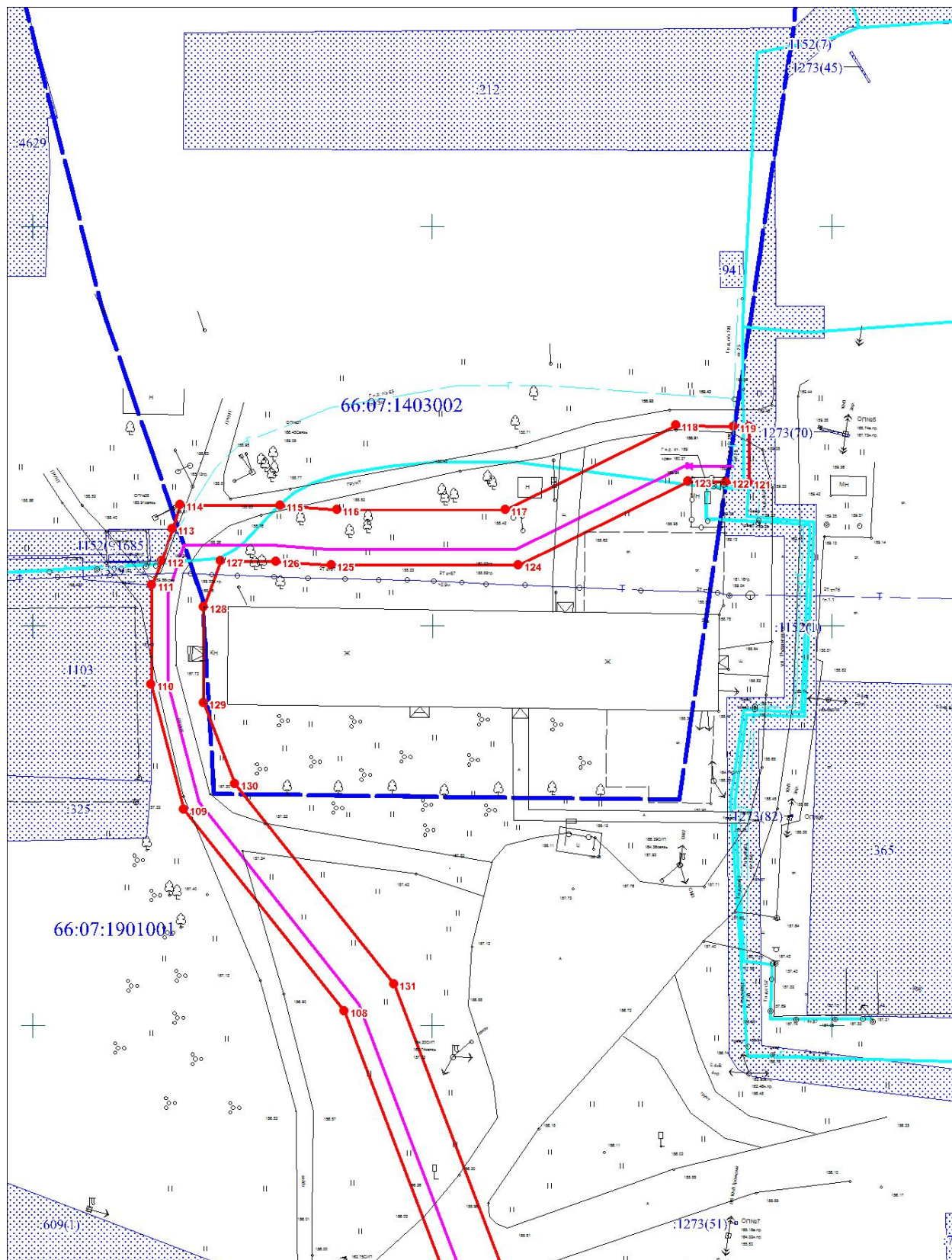
- границы земельных участков, согласно сведениям ЕГРН
- границы объектов капитального строительства, согласно сведениям ЕГРН
- - - границы кадастровых кварталов
- границы предполагаемого к использованию земельного участка
- поворотная точка
- ось проектируемого газопровода

ЛИСТ 1



Масштаб 1:900

Условные обозначения представлены на обзорной схеме



Масштаб 1:700

Условные обозначения представлены на обзорной схеме